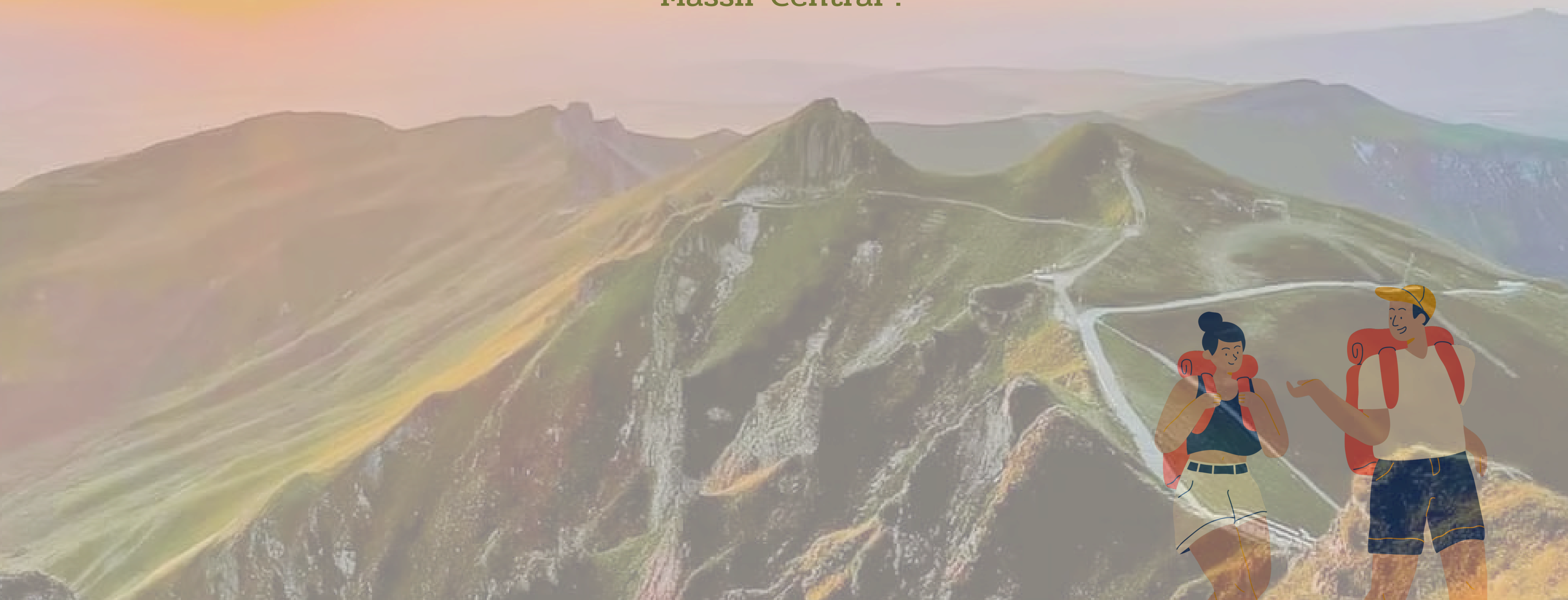


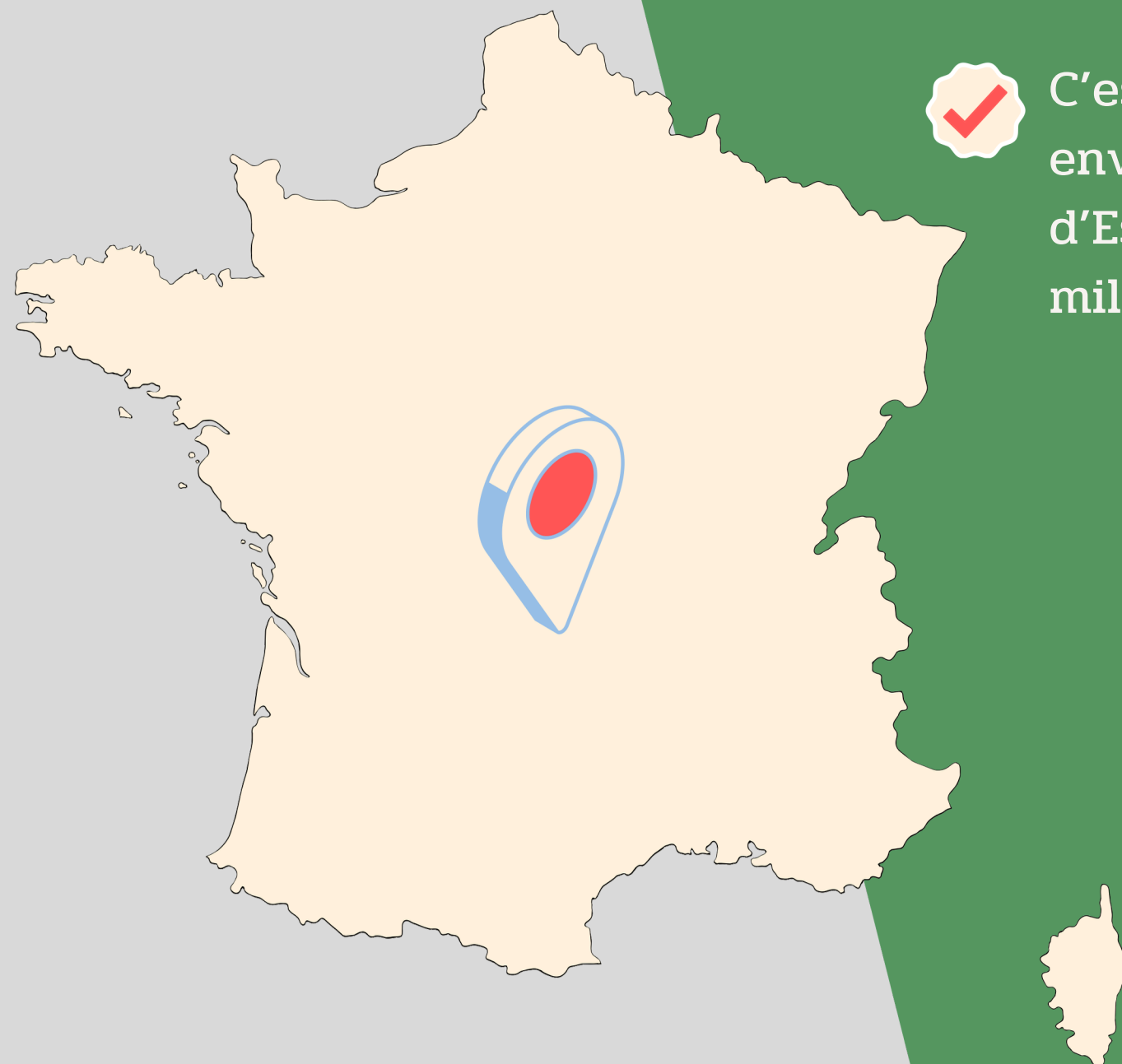


Découverte du massif du Sancy

3 jours et 2 nuits en bivouac à la découverte du massif du Sancy dans le Massif Central !



Contexte géographique



Le massif du Sancy fait partie des Monts Dore, un massif volcanique situé à l'ouest du département du Puy-de-Dôme et au centre du Massif central, constituant une région naturelle française. Il fait partie du parc naturel régional des Volcans d'Auvergne.

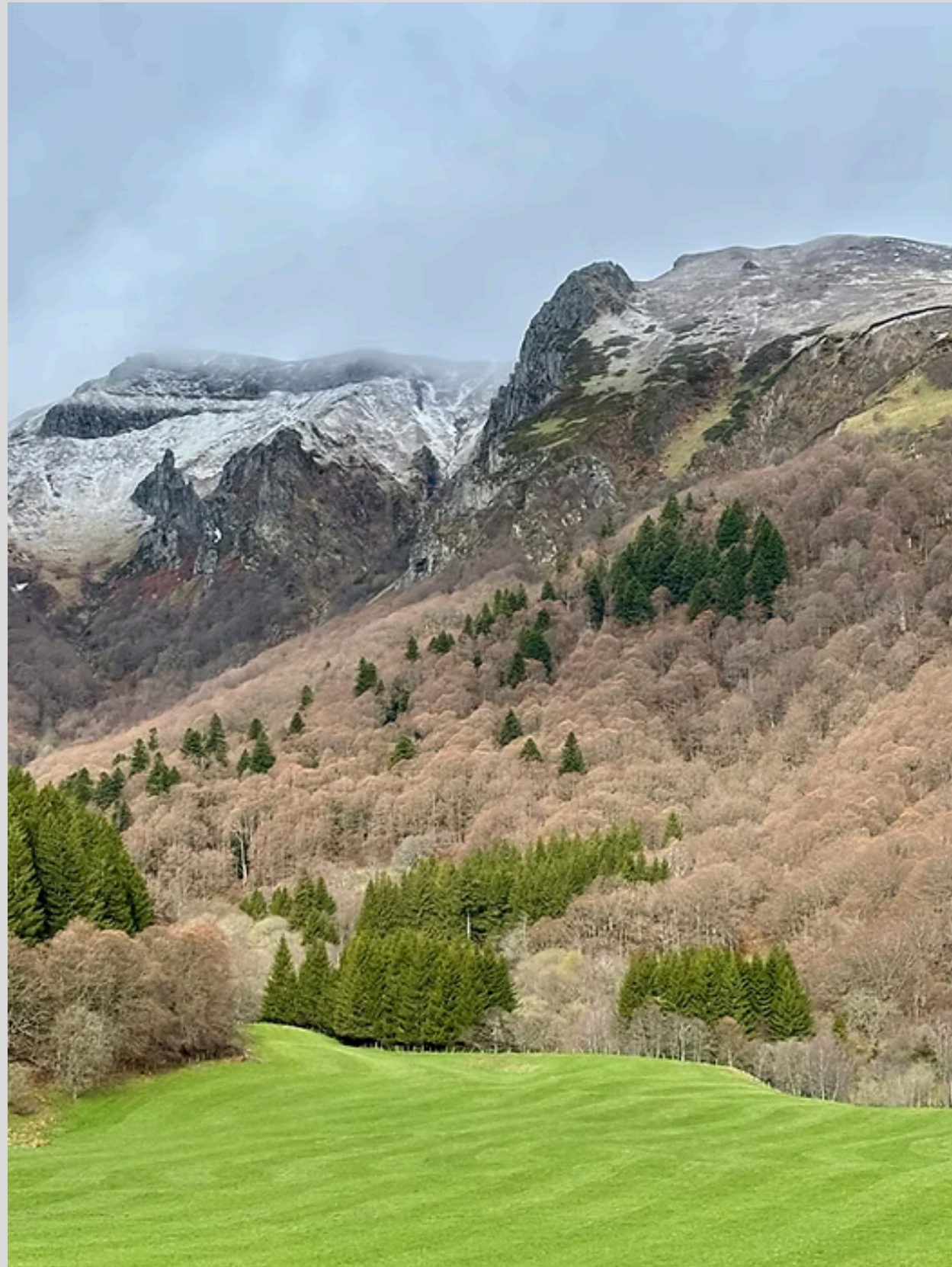


C'est est un ensemble volcanique qui s'étend sur environ 600km² avec 30 km du nord au sud et 20 d'Est en Ouest. Il a pris naissance il y 'a environ 3 millions d'années par une eruption catclysmique



Les 3 communes principales qui entourent le massif du Sancy sont le mont-Dore, Besse et Chambon-sur-lac. C'est dans cette dernière que nous logerons.

En résumé



Randonnée



3 jours et 2 nuits



Marcheur.euse.s régulier.e.s



Plusieurs sessions dans l'année



Massif Central



2 Nuits en bivouac / tentes comprises



Covoiturage depuis Orléans



Repas compris les midi



Bas carbone (kg émission/p)

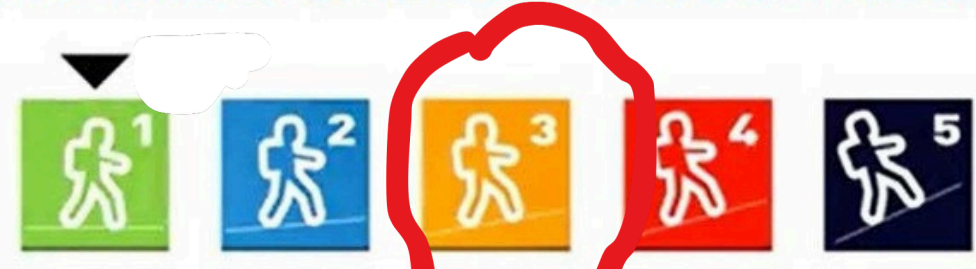


199€

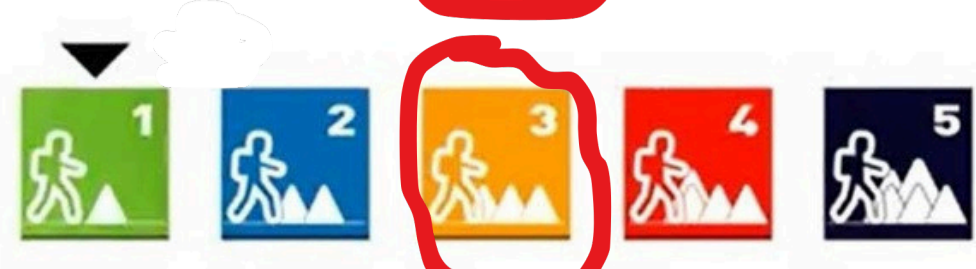


COTATION DES RANDONNÉES PÉDESTRES

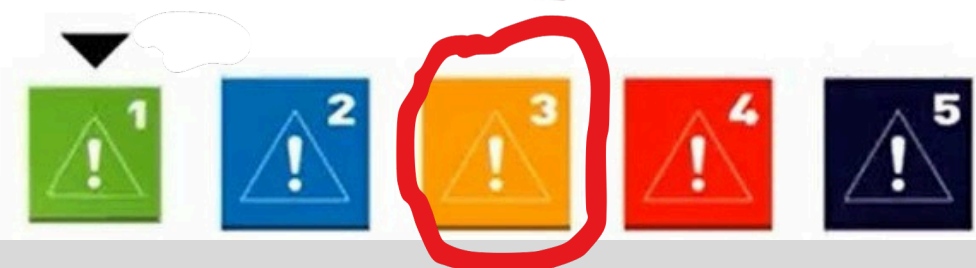
EFFORT
physique



TECHNICITÉ
du parcours

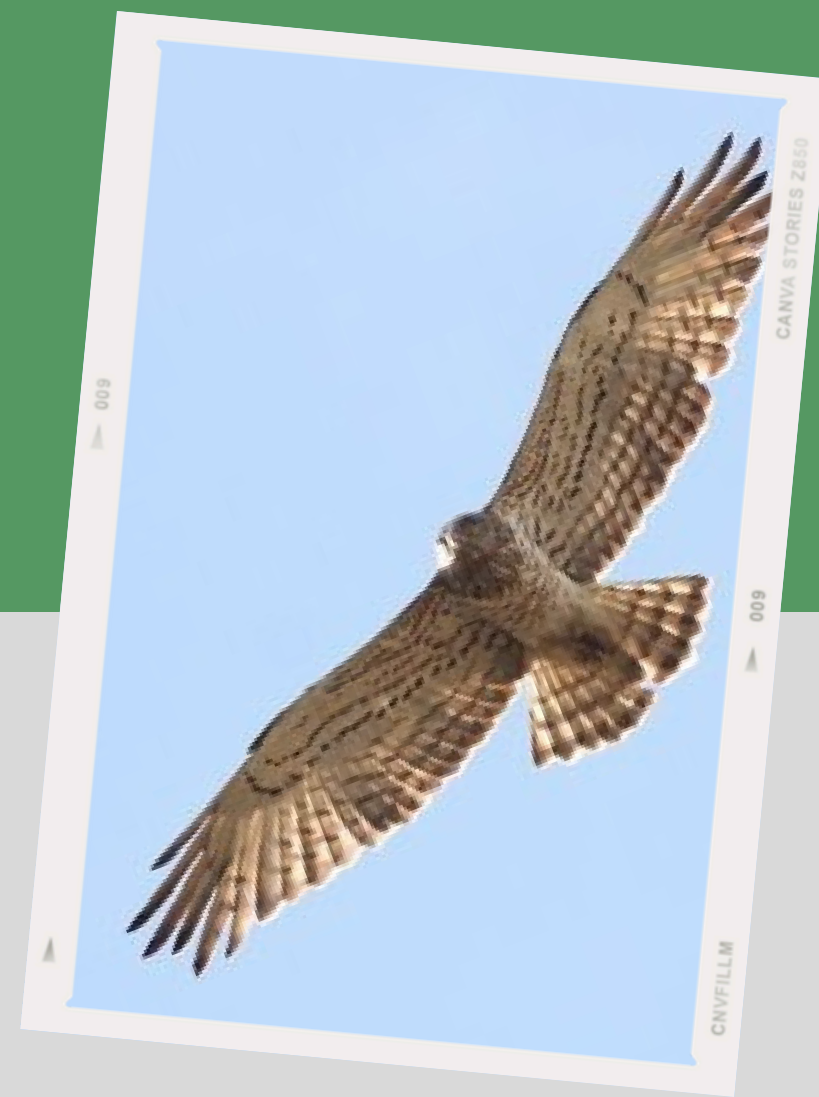


RISQUE
en cas de chute



Niveau moyen

Ce séjour s'adresse aux randonneurs réguliers, ayant une condition physique correcte et capables d'endurer une randonnée à la journée avec environ 800m de dénivelé positif. Nous marcherons environ 6 à 8 heures pour une journée complète. Le terrain ne pose pas de difficulté particulières, et nous suivons les sentiers balisés.



Encadrement professionnel :

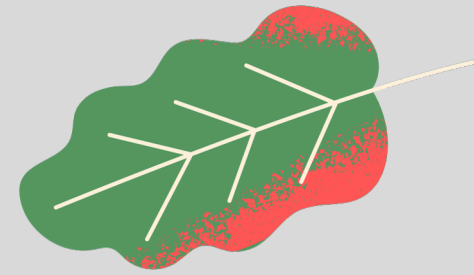
Profitez d'un Accompagnateur en Montagne diplômé d'Etat pour un encadrement sécurisé en toute confiance.



Aventure à taille humaine :

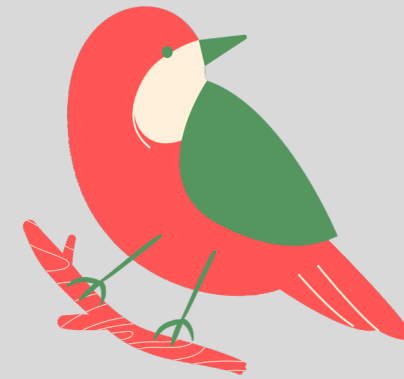
Un groupe de 12 personnes maximum pour permettre à chacun de profiter d'une expérience optimale.

Nos valeurs



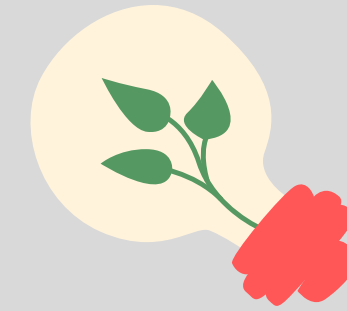
Préservation de la nature

Conservation,
protection, respect de
l'environnement et des
écosystèmes pour
assurer leur pérennité.



Observation de la faune

Étude attentive des
animaux dans leur
habitat naturel pour
comprendre leur
comportement, leurs
interactions et favoriser
leur préservation.



Sensibilisation à l'écologie

Éduquer, informer et
encourager les individus
à adopter des
comportements durables
pour préserver
l'environnement et la
biodiversité.

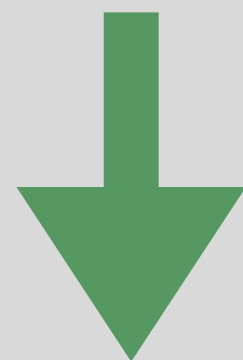


Les étapes

Départ 8h
Orléans
parking de
Mountera



3h30



Parking du Col
de la Croix-
Morand

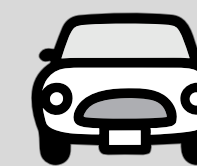
Repas midi au
buron

Matin jour 1

Le séjour se décompose en 3 jours avec 1 demi-journée de randonnée le premier jour, 1 journée complète le deuxième et 1 journée complète le troisième. Il est dit "en itinérance".

L'itinéraire est donné à titre indicatif et est susceptible d'être modifié en fonction des aléas météorologiques ou humains.

Retour
Orléans
vers
20h30



3h30

Environ 4h
Croix-
Morand → **Chambon**
des neiges

Repas bivouac le soir

Après midi jour 1

Environ 7h30
Chambon → **Chastreix**
des neiges

Pic-nique midi
Repas bivouac le soir

jour 2

Environ 6h30
Chastreix → **Croix-**
Morand

repas midi Mont-Dore

jour 3

Jour 1 (après-midi)

Col de la Croix-Morand à Chambon des neiges



✓	Distance	10 km
✓	Dénivelée positive	+545-
✓	Dénivelée négative	800
✓	Altitude maximum	1738m
✓	Descriptif de l'itinéraire	

Fabuleux parcours de crêtes volcaniques à travers le massif adventif sur quatre sommets : Puy de la Tache (1629m), Puy de Monne ((1692m), Puy de Barbier (1702m), Puy de l'Angle (1738m). Puis descente vers l'ancienne station de CHambon-des-Neiges où nous retrouverons notre aire de bivouac aménagée (eau, toilettes).

Jour 2

Chambon des neiges à Chastreix via Puy de Sancy



✓	Distance	15 km
✓	Dénivelée positive	+950-
✓	Dénivelée négative	900
✓	Altitude maximum	1886m
✓	Descriptif de l'itinéraire	

La vallée de Chaudefour est considérée comme la plus riche en Faune et Flore et la plus belle du massif du Sancy. Nous la traverserons (Réserve Naturelle Nationale) pour cheminer jusqu'en fond de vallée où nous nous élèverons ensuite pour une longue ascension jusqu'au crêtes Sud de la vallée de Chaudefour pour ensuite atteindre le sommet du massif central, le Puy de Sancy. Redescente ensuite par les crêtes de la vallée de la Dordogne pour atteindre l'aire de Bivouac de Chastreix.

Jour 3

Chastreix au col de la Croix-Morand via le Mont-Dore



✓	Distance	15 km
✓	Dénivelée positive	+600
✓	Dénivelée négative	-344
✓	Altitude maximum	1480m
✓	Descriptif de l'itinéraire	

Après avoir rejoint le Capucin, nous redescendrons vers la ville du Mont-Dore pour y déjeuner. Nous reprendrons ensuite notre route vers les magnifiques cascades de Quereuilh et du Rossignolet pour rejoindre ensuite le col de la Croix-Morand, et la boucle sera bouclée ! Nous en profiterons pour boire un verre tous ensemble avant de repartir vers notre plat pays d'Orléans.



Le prix comprend

- L'encadrement du guide professionnel
- Les repas du midi
- Les frais d'organisation
- La location des tentes



199€



Le prix ne comprend pas

- Les boissons en plus des repas
- La fourniture de matériel divers. (duvet, matelas, popotte...)
- Les repas du soir en bivouac
- Les massages



Informations pratiques



Heure et lieu de RDV

Rendez-vous à 8h00 sur le parking du magasin Mountera pour retrouver le reste du groupe et votre accompagnateur.



Contacts

- Mountera : 11 Rue Claude Lewy, 45100 Orléans
02 34 32 49 66
mounteramag@gmail.com
- Guide : montagnessonores@gmail.com



Fin de séjour

Retour à Orléans, sur le parking de Mountera le 3ème jour entre 20h et 21h. Pas de repas prévu le soir.



Équipement nécessaire



Équipement général

- Prévoir un sac à dos confortable de 50 litres minimum avec couvre-sac imperméable
- Chaussures de montagne avec tige haute de préférence
- Duvet 0°C confort
- Tapis de sol
- Une popotte (assiette, couverts, gobelet...)
- Un réchaud pour deux personnes

- Trousse de toilette
- Serviette de toilette
- Lunettes de soleil
- crème solaire
- gourde ou thermos (1,5L minimum)
- couteau et couverts
- boîte type tupperware pour le pique-nique
- Petite pharmacie personnelle (antalgique, pansements type compeed...)
- 1 couverture de survie
- 1 frontale
- 2 bâtons de marche
- Papiers d'identité



Vêtements

- 1 Pantalon de randonnée
- 1 Short de randonnée
- 2 Tee-shirts "respirants" ou en laine mérinos (pas de coton)
- 1 Polaire
- 1 Veste ou membrane imperméable type gore-tex
- Une paire de gants
- Un bonnet léger
- Chapeau ou casquette
- Chaussettes de randonnée
- 1 tenue de rechange pour le soir
- Sous-vêtements techniques
- Tour de cou
-
-

Divers

- Merci de nous préciser vos allergies et régimes alimentaires au moment de la réservation.
- Une fiche santé vous sera envoyée après votre inscription, merci de la remplir et de la retourner dès que possible à montagnessonores@gmail.com
- L'accompagnateur en montagne peut être amené à modifier le programme pour l'adapter au niveau des participant.e.s et/ou aux conditions naturelles. Il reste le seul décideur en dernier recours

MODALITÉS D'INSCRIPTION, DE PAIEMENT, ET D'ANNULATION

- Inscription exclusivement auprès du magasin Mountera sur place ou par téléphone (voir Informations pratiques).
- Vous pouvez faire votre règlement par virement bancaire ou par chèque.

- En cas d'annulation de votre part jusqu'à 1 semaine avant le départ vous serez intégralement remboursé
- En cas d'annulation de la part de Montagnes Sonores vous serez intégralement remboursé.

- Le séjour est annulé si plusieurs annulations entraînent moins de 6 participant.e.s



3, rue Edouard Fournier, chez Mr Florian

Satche 45000 ORLEANS

montagnessonores@gmail.com

06 81 79 61 13

SIRET : 94093453200018

APE : 93.12Z Activités de club de sport